

## По вопросам продаж и поддержки обращайтесь:

Архангельск +7 (8182) 45-71-35	Калининград +7 (4012) 72-21-36	Новороссийск +7 (8617) 30-82-64	Сочи +7 (862) 279-22-65
Астана +7 (7172) 69-68-15	Калуга +7 (4842) 33-35-03	Новосибирск +7 (383) 235-95-48	Ставрополь +7 (8652) 57-76-63
Астрахань +7 (8512) 99-46-80	Кемерово +7 (3842) 21-56-70	Омск +7 (381) 299-16-70	Сургут +7 (3462) 77-96-35
Барнаул +7 (3852) 37-96-76	Киров +7 (8332) 20-58-70	Орел +7 (4862) 22-23-86	Сызрань +7 (8464) 33-50-64
Белгород +7 (4722) 20-58-80	Краснодар +7 (861) 238-86-59	Оренбург +7 (3532) 48-64-35	Сыктывкар +7 (8212) 28-83-02
Брянск +7 (4832) 32-17-25	Красноярск +7 (391) 989-82-67	Пенза +7 (8412) 23-52-98	Тверь +7 (4822) 39-50-56
Владивосток +7 (4232) 49-26-85	Курск +7 (4712) 23-80-45	Первоуральск +7 (3439) 26-01-18	Томск +7 (3822) 48-95-05
Владимир +7 (4922) 49-51-33	Липецк +7 (4742) 20-01-75	Пермь +7 (342) 233-81-65	Тула +7 (4872) 44-05-30
Волгоград +7 (8442) 45-94-42	Магнитогорск +7 (3519) 51-02-81	Ростов-на-Дону +7 (863) 309-14-65	Тюмень +7 (3452) 56-94-75
Воронеж +7 (4732) 12-26-70	Москва +7 (499) 404-24-72	Рязань +7 (4912) 77-61-95	Ульяновск +7 (8422) 42-51-95
Екатеринбург +7 (343) 302-14-75	Мурманск +7 (8152) 65-52-70	Самара +7 (846) 219-28-25	Уфа +7 (347) 258-82-65
Иваново +7 (4932) 70-02-95	Наб.Челны +7 (8552) 91-01-32	Санкт-Петербург +7 (812) 660-57-09	Хабаровск +7 (421) 292-95-69
Ижевск +7 (3412) 20-90-75	Ниж.Новгород +7 (831) 200-34-65	Саранск +7 (8342) 22-95-16	Чебоксары +7 (8352) 28-50-89
Иркутск +7 (3952) 56-24-09	Нижневартовск +7 (3466) 48-22-23	Саратов +7 (845) 239-86-35	Челябинск +7 (351) 277-89-65
Йошкар-Ола +7 (8362) 38-66-61	Нижнекамск +7 (8555) 24-47-85	Смоленск +7 (4812) 51-55-32	Череповец +7 (8202) 49-07-18
Казань +7 (843) 207-19-05			Ярославль +7 (4852) 67-02-35

сайт: 'gYbg'pro-solution.ru | эл. почта: gbY@pro-solution.ru  
телефон: 8 800 511 88 70

# СИГНАЛИЗАТОРЫ ШКАЛЬНЫЕ

## МС-Ш-8Х8, МС-Ш-8Х8-В3 (СИ СЕНС)

### Техническое описание

## Сигнализаторы шкальные МС-Ш-8х8, МС-Ш-8х8-ВЗ (СИ СЕНС)



Рис. 1. Сигнализатор МС-Ш-8х8

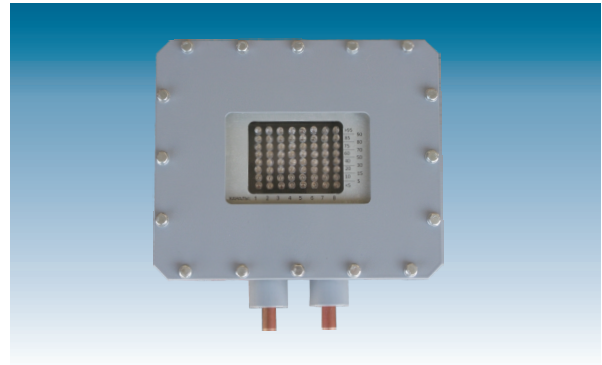


Рис. 2 - Сигнализатор МС-Ш-8х8-В3

### Назначение

Сигнализаторы (рис. 1, 2) применяются в составе СИ СЕНС для индикации относительного заполнения резервуаров, количеством до 8. Используются в комплекте с уровнемерами ПМП-118, ПМП-138, ПМП-128, ПМП-201 или датчиками уровня ПМП-185.

### Принцип работы

Шкала сигнализаторов построена в виде светодиодной матрицы с конфигурацией 8 x 8. По горизонтали обозначены каналы (резервуары), по вертикали - %ное заполнение резервуаров. Шкала сигнализаторов позволяет индцировать 15 значений заполнения резервуаров в процентах от полного объема (рис. 3). Предусмотрен контроль исправности датчиков и соответствующая индикация неисправности (см. РЭ).

### Устройство

Сигнализатор МС-Ш-8х8 выполнен в корпусе из ударопрочного полистирола. Корпус имеет уплотнения для защиты от воды и пыли.

Сигнализатор МС-Ш-8х8-В3 (взрывозащищенный) выполнен в герметичном корпусе из алюминиевого сплава.

Сигнализатор МС-Ш-8х8 может крепиться к стене, врезкой в щит (исполнение с рамкой крепления к щиту), к DIN-рейке (исполнение с крепежным элементом DIN-рейки).

Сигнализаторы соединяются с линий связи-питания СЕНС по 3-м проводам, имеют дополнительные клемные зажимы, позволяющие выполнить транзитное подключение к линии.

Технические параметры сигнализаторов приведены в табл. 1.

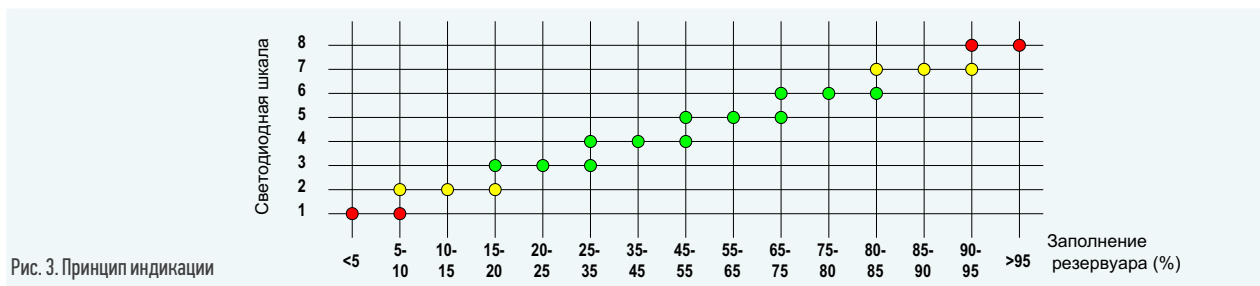


Рис. 3. Принцип индикации

### Технические параметры (табл. 1)

1	Тип сигнализатора	МС-Ш-8х8	МС-Ш-8х8-В3
2	Материал корпуса	ударопрочный полистирол	алюминиевый сплав
3	Маркировка взрывозащиты	-	1ExdIIВТ4
4	Диапазон температур окружающей среды, град. С	5 ... 50	-50...60
5	Степень защиты по ГОСТ 14254	IP66	IP66
6	Климатическое исполнение по ГОСТ 15150	-	УХЛ1
7	Напряжение питания (Un), В	4,5 ... 14,5	4,5 ... 14,5
8	Потребляемый ток при Un = 9В, не более	60	60
9	Габаритные размеры, мм. не более	130x94x57	206x174x70
10	Средний срок службы, лет, не менее		10

## По вопросам продаж и поддержки обращайтесь:

Архангельск +7 (8182) 45-71-35	Калининград +7 (4012) 72-21-36	Новороссийск +7 (8617) 30-82-64	Сочи +7 (862) 279-22-65
Астана +7 (7172) 69-68-15	Калуга +7 (4842) 33-35-03	Новосибирск +7 (383) 235-95-48	Ставрополь +7 (8652) 57-76-63
Астрахань +7 (8512) 99-46-80	Кемерово +7 (3842) 21-56-70	Омск +7 (381) 299-16-70	Сургут +7 (3462) 77-96-35
Барнаул +7 (3852) 37-96-76	Киров +7 (8332) 20-58-70	Орел +7 (4862) 22-23-86	Сызрань +7 (8464) 33-50-64
Белгород +7 (4722) 20-58-80	Краснодар +7 (861) 238-86-59	Оренбург +7 (3532) 48-64-35	Сыктывкар +7 (8212) 28-83-02
Брянск +7 (4832) 32-17-25	Красноярск +7 (391) 989-82-67	Пенза +7 (8412) 23-52-98	Тверь +7 (4822) 39-50-56
Владивосток +7 (4232) 49-26-85	Курск +7 (4712) 23-80-45	Первоуральск +7 (3439) 26-01-18	Томск +7 (3822) 48-95-05
Владимир +7 (4922) 49-51-33	Липецк +7 (4742) 20-01-75	Пермь +7 (342) 233-81-65	Тула +7 (4872) 44-05-30
Волгоград +7 (8442) 45-94-42	Магнитогорск +7 (3519) 51-02-81	Ростов-на-Дону +7 (863) 309-14-65	Тюмень +7 (3452) 56-94-75
Воронеж +7 (4732) 12-26-70	Москва +7 (499) 404-24-72	Рязань +7 (4912) 77-61-95	Ульяновск +7 (8422) 42-51-95
Екатеринбург +7 (343) 302-14-75	Мурманск +7 (8152) 65-52-70	Самара +7 (846) 219-28-25	Уфа +7 (347) 258-82-65
Иваново +7 (4932) 70-02-95	Наб.Челны +7 (8552) 91-01-32	Санкт-Петербург +7 (812) 660-57-09	Хабаровск +7 (421) 292-95-69
Ижевск +7 (3412) 20-90-75	Ниж.Новгород +7 (831) 200-34-65	Саранск +7 (8342) 22-95-16	Чебоксары +7 (8352) 28-50-89
Иркутск +7 (3952) 56-24-09	Нижевартовск +7 (3466) 48-22-23	Саратов +7 (845) 239-86-35	Челябинск +7 (351) 277-89-65
Йошкар-Ола +7 (8362) 38-66-61	Нижнекамск +7 (8555) 24-47-85	Смоленск +7 (4812) 51-55-32	Череповец +7 (8202) 49-07-18
Казань +7 (843) 207-19-05			Ярославль +7 (4852) 67-02-35

сайт: [gYbg.pro-solution.ru](http://gYbg.pro-solution.ru) | эл. почта: [gbY@pro-solution.ru](mailto:gbY@pro-solution.ru)  
телефон: 8 800 511 88 70